



Entwicklung von Umsatz und Beschäftigung im Gastgewerbe in Mecklenburg-Vorpommern

April 2012

Bestell-Nr.: G433 2012 04

Herausgabe: 19. Juni 2012

Printausgabe: EUR 2,00

Herausgeber: Statistisches Amt Mecklenburg-Vorpommern, Lübecker Straße 287, 19059 Schwerin,
Telefon: 0385 588-0, Telefax: 0385 588-56909, Internet: <http://www.statistik-mv.de>, E-Mail: statistik.post@statistik-mv.de

Zuständiger Dezernent: Dr. Detlef Thoern, Telefon: 0385 588-56432

© Statistisches Amt Mecklenburg-Vorpommern, Schwerin, 2012
Auszugsweise Vervielfältigung und Verbreitung mit Quellenangabe gestattet.

Zeichenerklärungen und Abkürzungen

-	nichts vorhanden
0	weniger als die Hälfte von 1 in der letzten besetzten Stelle, jedoch mehr als nichts
.	Zahlenwert unbekannt oder geheim zu halten
...	Zahl lag bei Redaktionsschluss noch nicht vor
x	Aussage nicht sinnvoll oder Fragestellung nicht zutreffend
/	keine Angabe, da Zahlenwert nicht ausreichend genau oder nicht repräsentativ
()	Zahl hat eingeschränkte Aussagefähigkeit
p	vorläufige Zahl
s	geschätzte Zahl
r	berichtigte Zahl
a. n. g.	anderweitig nicht genannt

Abweichungen in den Summen erklären sich aus dem Auf- und Abrunden der Einzelwerte.

Inhalt

	Seite
Vorbemerkungen	3 - 4
 Übersichten zur Entwicklung im Gastgewerbe	
1. Entwicklung des Umsatzes im Gastgewerbe nach ausgewählten Wirtschaftszweigen (in jeweiligen Preisen)	5
2. Entwicklung des Umsatzes im Gastgewerbe nach ausgewählten Wirtschaftszweigen (in Preisen des Jahres 2005)	6
3. Entwicklung der Beschäftigten im Gastgewerbe nach ausgewählten Wirtschaftszweigen	7
 Aktuelle Monatsergebnisse	
4. Umsatzentwicklung im Gastgewerbe nach Wirtschaftszweigen	8
5. Entwicklung der Beschäftigtenzahlen im Gastgewerbe nach Wirtschaftszweigen	8

Vorbemerkungen

Rechtsgrundlagen

Gesetz zur Neuordnung der Statistik im Handel und Gastgewerbe (Handelsstatistikgesetz - HdStatG) vom 10. Dezember 2001 (BGBl. I S. 3438), das zuletzt durch Artikel 7 des Gesetzes vom 17. März 2008 (BGBl. I S. 399) geändert worden ist, in Verbindung mit dem Bundesstatistikgesetz (BStatG) vom 22. Januar 1987 (BGBl. I S. 462, 565), das zuletzt durch Artikel 3 des Gesetzes vom 7. September 2007 (BGBl. I S. 2246) geändert worden ist.

Verordnung (EG) Nr. 1165/98 des Rates vom 19. Mai 1998 über Konjunkturstatistiken (Abl. EG Nr. L 162 S. 1) in der derzeit geltenden Fassung.

Erhebungsbereich

Der Erhebungsbereich der Gastgewerbestatistik wird auf der Grundlage der Klassifikation der Wirtschaftszweige, Ausgabe 2008 (WZ 2008) abgegrenzt (Abschnitt I, Abteilungen 55, 56). Er umfasst alle Unternehmen mit Sitz in Deutschland, die entweder gegen Bezahlung Übernachtungen für begrenzte Zeit (auch mit Abgabe von Speisen und Getränken) anbieten oder Speisen und Getränke im Allgemeinen zum Verzehr an Ort und Stelle abgeben.

Nicht einbezogen werden (nicht gewerblich besteuerte) land- und forstwirtschaftliche Betriebe, im Ausland gelegene Unternehmensteile sowie die Gastgewerbeaktivitäten solcher Unternehmen, deren wirtschaftlicher Schwerpunkt nicht im Gastgewerbe liegt, wie von Einzelhandelsunternehmen betriebenen Restaurants oder von Unternehmen des Produzierenden Gewerbes oder Behörden in eigener Regie betriebenen Kantinen.

Erhebungseinheit

Erhebungseinheit ist das rechtlich selbstständige Unternehmen.

Erhebungsmethode

Die Unternehmen werden durch eine geschichtete Zufallsauswahl aus der Auswahlgrundlage gezogen. Die Monatserhebung wird in Mecklenburg-Vorpommern bei rund 360 Unternehmen durchgeführt. Zur monatlichen Statistik werden nur Unternehmen mit einem Jahresumsatz von mindestens 150 000 EUR herangezogen. Berichtsfirmen, die diese Jahresumsatzhöhe unterschreiten, sind von der monatlichen Erhebung ausgenommen und melden nur zur Jahresherhebung. Der Berichtskreis wird jährlich durch die Einbeziehung von Neugründungen aktualisiert.

Ergebnisdarstellung

Die Ergebnisse der Gastgewerbestatistik werden in der Gliederung der Klassifikation der Wirtschaftszweige, Ausgabe 2008 (WZ 2008) dargestellt. Der Darstellung der Ergebnisse liegen hochgerechnete Unternehmensmeldungen zugrunde.

Die Messzahlen werden anhand von Nach- und Korrekturmeldungen aktualisiert, um eine möglichst genaue Darstellung der Ergebnisse in Zeitreihen zu ermöglichen.

Mit der Darstellung verketteter Messzahlen wird das Niveau der Messzahlenreihe durch einen konstanten Faktor an das Niveau der bisherigen Reihen angepasst.

Definitionen

Umsatz

Der Umsatz im Gastgewerbe umfasst die Umsätze aus Beherbergungs-, Gaststätten-, Kantinen- und Catererleistungen. Anzugeben ist der Gesamtbetrag der abgerechneten Lieferungen und sonstigen Leistungen (ohne Umsatzsteuer) zuzüglich Bedienungsgeld.

Bei Zugehörigkeit zu einer umsatzsteuerlichen Organschaft sind sowohl der auf das Unternehmen entfallende Umsatz mit Dritten als auch Innenumsätze anzugeben, die mit übrigen Tochtergesellschaften bzw. der Muttergesellschaft getätigt wurden.

Beschäftigte

Beschäftigte sind alle im Unternehmen tätigen Personen. Hierzu gehören auch tätige Inhaber, unbezahlt mithelfende Familienangehörige sowie sämtliche Arbeitnehmer einschließlich der Auszubildenden, Praktikanten und geringfügig Beschäftigten.

Vollbeschäftigte

Bei Vollbeschäftigten entspricht die regelmäßige Wochenarbeitszeit der orts-, branchen- und betriebsüblichen Wochenarbeitszeit.

Teilzeitbeschäftigte

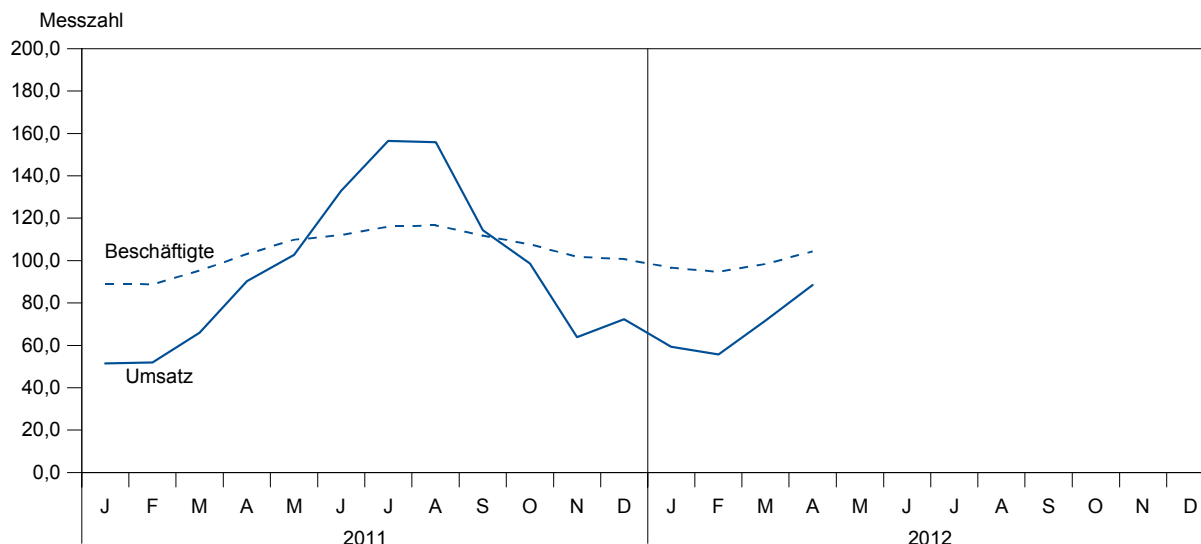
Bei Teilzeitbeschäftigten ist die regelmäßige Wochenarbeitszeit kürzer als bei vergleichbarer Vollzeitbeschäftigung. Der Umfang der Reduzierung ist dabei unerheblich.

Wirtschaftsbereiche und Betriebsarten des Gastgewerbes

Gliederung der Klassifikation der Wirtschaftszweige, Ausgabe 2008 (WZ 2008)

I	Gastgewerbe
55	Beherbergung
55.1	Hotels, Gasthöfe und Pensionen (Hotellerie)
55.10.1	Hotels (ohne Hotels garnis)
55.10.2	Hotels garnis
55.10.3	Gasthöfe
55.10.4	Pensionen
55.2	Ferienunterkünfte und ähnliche Beherbergungsstätten
55.20.1	Erholungs- und Ferienheime
55.20.2	Ferienzentren
55.20.3	Ferienhäuser und Ferienwohnungen
55.20.4	Jugendherbergen und Hütten
55.3	Campingplätze
55.9	Sonstige Beherbergungsstätten
55.90.1	Privatquartiere
55.90.9	Sonstige Beherbergungsstätten a.n.g.
56	Gastronomie
56.1	Restaurants, Gaststätten, Imbissstuben, Cafés, Eissalons und Ähnliches
56.10.1	Restaurants mit herkömmlicher Bedienung
56.10.2	Restaurants mit Selbstbedienung
56.10.3	Imbissstuben u. Ähnliches
56.10.4	Cafés
56.10.5	Eissalons
56.2	Caterer und Erbringung sonstiger Verpflegungsdienstleistungen
56.21	Event-Caterer
56.29	Erbringung sonstiger Verpflegungsdienstleistungen
56.3	Ausschank von Getränken
56.30.1	Schankwirtschaften
56.30.2	Diskotheken und Tanzlokale
56.30.3	Bars
56.30.4	Vergnügungslokale
56.30.9	Sonstige getränkegeprägte Gastronomie
55 + 56	Gastgewerbe insgesamt
56.1 + 56.3	Gaststättengewerbe

Veränderung von Umsatz und Beschäftigung im Gastgewerbe in Mecklenburg-Vorpommern



1. Entwicklung des Umsatzes im Gastgewerbe nach ausgewählten Wirtschaftszweigen (in jeweiligen Preisen)

Zeitraum	Gastgewerbe insgesamt		Davon							
			Beherbergung		darunter		Gastronomie		darunter	
	Hotels, Gasthöfe und Pensionen				Gaststättengewerbe					
	2005 = 100	% ¹⁾	2005 = 100	% ¹⁾	2005 = 100	% ¹⁾	2005 = 100	% ¹⁾	2005 = 100	% ¹⁾
2008	113,1	+ 0,8	116,8	+ 1,8	114,3	+ 0,5	108,8	- 0,3	109,6	0,0
2009	113,5	+ 0,4	117,3	+ 0,4	114,8	+ 0,4	109,3	+ 0,5	109,5	- 0,1
2010	108,1	- 4,8	117,8	+ 0,4	115,1	+ 0,3	95,7	- 12,4	95,4	- 12,9
2011 ²⁾	111,2	+ 2,9	120,7	+ 2,5	117,8	+ 2,3	99,1	+ 3,6	103,0	+ 8,0
2012 ²⁾										
2011 ²⁾										
1. Vierteljahr	64,0	- 4,8	61,2	- 9,3	60,4	- 12,8	70,2	+ 2,5	69,7	+ 7,7
2. Vierteljahr	124,0	+ 8,8	136,4	+ 10,4	131,8	+ 8,7	107,5	+ 5,5	112,5	+ 10,5
3. Vierteljahr	166,3	- 1,6	192,1	- 2,0	180,8	- 1,7	129,7	- 0,7	138,9	+ 2,9
4. Vierteljahr	90,5	+ 9,8	93,0	+ 10,3	98,3	+ 14,4	89,0	+ 8,9	90,7	+ 13,2
2012 ²⁾										
1. Vierteljahr	72,0	+ 12,5	71,6	+ 17,0	73,6	+ 21,9	74,5	+ 6,1	74,1	+ 6,3
2. Vierteljahr										
3. Vierteljahr										
4. Vierteljahr										
2011 ²⁾										
Januar	58,1	- 9,6	54,3	- 18,7	52,1	- 23,2	65,7	+ 5,8	64,1	+ 10,3
Februar	59,0	- 2,5	56,1	- 8,0	53,5	- 14,0	65,1	+ 6,0	64,5	+ 12,4
März	75,0	- 2,3	73,3	- 2,0	75,8	- 2,7	79,8	- 2,7	80,6	+ 2,8
April	102,0	+ 13,3	106,4	+ 15,9	106,5	+ 16,0	97,6	+ 9,1	101,5	+ 15,1
Mai	117,0	+ 0,4	128,7	+ 2,7	124,3	+ 1,1	101,7	- 3,7	105,1	- 1,1
Juni	152,9	+ 12,8	174,2	+ 13,4	164,6	+ 10,6	123,2	+ 11,6	131,0	+ 18,2
Juli	184,2	- 4,7	214,5	- 5,0	190,1	- 5,3	141,1	- 3,9	153,4	- 0,4
August	182,3	+ 0,2	213,0	- 0,1	199,5	- 0,5	138,4	+ 0,9	149,1	+ 4,1
September	132,3	+ 0,5	148,8	- 0,1	152,9	+ 1,7	109,7	+ 1,8	114,4	+ 6,2
Oktober	114,3	+ 6,6	126,1	+ 6,9	128,7	+ 9,0	98,7	+ 6,2	102,7	+ 10,2
November	73,4	+ 9,1	73,2	+ 10,6	77,4	+ 13,3	75,7	+ 6,6	75,2	+ 11,6
Dezember	83,8	+ 15,3	79,7	+ 16,0	88,7	+ 24,4	92,6	+ 14,2	94,2	+ 18,3
2012 ²⁾										
Januar	68,4	+ 17,7	68,0	+ 25,2	68,3	+ 31,1	70,8	+ 7,8	71,0	+ 10,8
Februar	64,4	+ 9,2	63,5	+ 13,2	66,1	+ 23,6	67,8	+ 4,1	66,1	+ 2,5
März	83,0	+ 10,7	83,3	+ 13,6	86,5	+ 14,1	84,9	+ 6,4	85,1	+ 5,6
April	102,2	+ 0,2	104,4	- 1,9	98,5	- 7,5	101,6	+ 4,1	105,8	+ 4,2
Mai										
Juni										
Juli										
August										
September										
Oktober										
November										
Dezember										

1) Veränderung gegenüber Vorjahreszeitraum

2) vorläufiges Ergebnis

2. Entwicklung des Umsatzes im Gastgewerbe nach ausgewählten Wirtschaftszweigen (in Preisen des Jahres 2005)

Zeitraum	Gastgewerbe insgesamt		Davon							
			Beherbergung		darunter		Gastronomie		darunter	
	Hotels, Gasthöfe und Pensionen				Gaststättengewerbe					
	2005 = 100	% ¹⁾	2005 = 100	% ¹⁾	2005 = 100	% ¹⁾	2005 = 100	% ¹⁾	2005 = 100	% ¹⁾
2008	106,2	- 1,8	112,4	- 0,2	111,0	- 0,5	103,5	- 3,5	104,0	- 3,5
2009	104,4	- 1,7	110,5	- 1,7	109,2	- 1,6	101,8	- 1,6	101,7	- 2,2
2010	95,1	- 8,9	104,1	- 5,8	103,5	- 5,2	88,0	- 13,6	87,5	- 14,0
2011 ²⁾	96,5	+ 1,5	105,2	+ 1,1	104,6	+ 1,1	89,8	+ 2,0	93,0	+ 6,3
2012 ²⁾										
2011 ²⁾										
1. Vierteljahr	56,6	- 5,5	54,5	- 9,8	54,3	- 13,3	64,0	+ 1,1	63,4	+ 6,6
2. Vierteljahr	108,7	+ 7,6	120,7	+ 9,6	117,6	+ 8,1	97,7	+ 4,0	102,0	+ 9,1
3. Vierteljahr	142,2	- 3,3	164,5	- 3,7	160,0	- 3,3	117,3	- 2,3	125,3	+ 1,3
4. Vierteljahr	78,4	+ 7,7	80,9	+ 8,0	86,3	+ 11,8	80,1	+ 7,1	81,5	+ 11,5
2012 ²⁾										
1. Vierteljahr	62,3	+ 10,1	62,5	+ 14,7	65,0	+ 19,7	66,6	+ 4,1	66,0	+ 4,1
2. Vierteljahr										
3. Vierteljahr										
4. Vierteljahr										
2011 ²⁾										
Januar	51,5	- 10,1	48,5	- 19,0	47,0	- 23,1	60,0	+ 4,5	58,3	+ 9,0
Februar	51,9	- 3,9	49,6	- 9,3	47,9	- 15,1	59,4	+ 4,8	58,7	+ 11,0
März	66,3	- 2,9	65,3	- 2,2	68,0	- 3,3	72,7	- 4,1	73,3	+ 1,5
April	90,3	+ 12,3	95,4	+ 15,5	96,1	+ 16,6	88,8	+ 7,5	92,0	+ 13,4
Mai	102,7	- 0,5	114,0	+ 2,2	110,2	- 0,0	92,5	- 5,0	95,2	- 2,7
Juni	133,1	+ 11,6	152,7	+ 12,3	146,3	+ 9,4	111,9	+ 10,0	118,6	+ 16,5
Juli	156,4	- 6,3	181,7	- 6,7	168,7	- 7,0	128,0	- 5,4	138,7	- 1,9
August	155,9	- 1,3	182,7	- 1,5	178,1	- 1,7	125,1	- 0,7	134,4	+ 2,5
September	114,2	- 1,6	129,2	- 2,3	133,3	- 0,5	99,0	+ 0,1	102,9	+ 4,5
Oktober	98,7	+ 4,2	109,5	+ 4,1	112,0	+ 6,1	88,9	+ 4,5	92,4	+ 8,5
November	63,9	+ 6,5	64,2	+ 7,9	68,1	+ 10,9	68,1	+ 4,6	67,5	+ 9,8
Dezember	72,5	+ 13,8	69,1	+ 15,2	78,8	+ 22,2	83,2	+ 12,1	84,5	+ 16,6
2012 ²⁾										
Januar	59,4	+ 15,3	59,6	+ 22,9	60,5	+ 28,7	63,4	+ 5,7	63,4	+ 8,7
Februar	55,8	+ 7,5	55,4	+ 11,7	58,6	+ 22,3	60,5	+ 1,9	58,8	+ 0,2
März	71,8	+ 8,3	72,6	+ 11,2	76,0	+ 11,8	75,8	+ 4,3	75,8	+ 3,4
April	88,5	- 2,0	91,1	- 4,5	86,5	- 10,0	90,7	+ 2,1	94,2	+ 2,4
Mai										
Juni										
Juli										
August										
September										
Oktober										
November										
Dezember										

1) Veränderung gegenüber Vorjahreszeitraum

2) vorläufiges Ergebnis

3. Entwicklung der Beschäftigten im Gastgewerbe nach ausgewählten Wirtschaftszweigen

Zeitraum	Gastgewerbe insgesamt		Davon							
			Beherbergung		darunter		Gastronomie		darunter	
	Hotels, Gasthöfe und Pensionen				Gaststättengewerbe					
	2005 = 100	% ¹⁾	2005 = 100	% ¹⁾	2005 = 100	% ¹⁾	2005 = 100	% ¹⁾	2005 = 100	% ¹⁾
2008	110,8	- 1,4	111,3	- 1,2	110,5	- 2,0	110,2	- 1,6	110,5	- 0,5
2009	109,0	- 1,6	107,4	- 3,5	106,7	- 3,4	109,9	- 0,3	109,3	- 1,1
2010	100,8	- 7,5	107,1	- 0,3	107,7	+ 0,9	94,7	- 13,8	93,8	- 14,2
2011 ²⁾	104,4	+ 3,6	112,7	+ 5,2	114,3	+ 6,1	96,1	+ 1,5	100,2	+ 6,8
2012 ²⁾										
2011 ²⁾										
1. Vierteljahr	91,2	+ 2,1	95,5	+ 2,4	99,8	+ 0,9	87,1	+ 1,8	89,7	+ 8,7
2. Vierteljahr	108,1	+ 4,3	118,1	+ 7,7	117,8	+ 7,5	97,9	+ 0,3	102,6	+ 6,4
3. Vierteljahr	114,9	+ 2,0	126,1	+ 4,0	124,5	+ 6,4	103,4	- 0,7	109,0	+ 4,5
4. Vierteljahr	103,4	+ 5,7	111,0	+ 6,5	115,3	+ 9,3	95,9	+ 4,9	99,5	+ 8,3
2012 ²⁾										
1. Vierteljahr	96,6	+ 5,9	103,0	+ 7,9	105,3	+ 5,5	90,2	+ 3,6	92,7	+ 3,3
2. Vierteljahr										
3. Vierteljahr										
4. Vierteljahr										
2011 ²⁾										
Januar	89,3	+ 0,9	92,6	- 0,4	96,6	- 2,4	86,3	+ 2,7	88,1	+ 9,0
Februar	88,9	+ 1,5	92,3	+ 0,7	96,2	- 1,3	85,9	+ 2,5	88,6	+ 9,7
März	95,4	+ 3,8	101,7	+ 6,8	106,6	+ 6,5	89,1	- 0,0	92,2	+ 7,2
April	102,2	+ 2,8	110,1	+ 5,8	111,0	+ 3,4	94,2	- 0,8	97,6	+ 4,9
Mai	110,0	+ 6,7	121,5	+ 13,2	121,6	+ 14,5	98,1	- 1,0	102,4	+ 4,8
Juni	112,2	+ 3,7	122,7	+ 4,4	120,7	+ 4,6	101,5	+ 2,9	107,7	+ 9,3
Juli	116,1	+ 1,7	127,5	+ 3,9	124,9	+ 6,1	104,4	- 1,2	110,0	+ 3,0
August	116,7	+ 1,9	129,1	+ 4,8	126,7	+ 6,6	103,9	- 1,7	109,7	+ 3,0
September	111,8	+ 2,3	121,7	+ 3,4	121,9	+ 6,4	101,8	+ 0,9	107,2	+ 7,4
Oktober	107,7	+ 3,8	115,8	+ 2,9	119,2	+ 7,7	99,5	+ 4,8	103,7	+ 7,8
November	101,9	+ 7,8	109,7	+ 10,0	114,2	+ 12,1	94,0	+ 5,0	97,2	+ 9,3
Dezember	100,7	+ 5,9	107,4	+ 7,0	112,4	+ 8,2	94,1	+ 4,6	97,5	+ 7,7
2012 ²⁾										
Januar	96,7	+ 8,3	103,2	+ 11,4	105,4	+ 9,1	90,2	+ 4,5	93,1	+ 5,7
Februar	94,7	+ 6,5	99,4	+ 7,7	101,9	+ 5,9	90,1	+ 4,9	92,4	+ 4,3
März	98,4	+ 3,1	106,2	+ 4,4	108,5	+ 1,8	90,4	+ 1,5	92,7	+ 0,5
April	104,4	+ 2,2	114,3	+ 3,8	116,9	+ 5,3	94,2	0,0	97,5	- 0,1
Mai										
Juni										
Juli										
August										
September										
Oktober										
November										
Dezember										

1) Veränderung gegenüber Vorjahreszeitraum

2) vorläufiges Ergebnis

4. Umsatzentwicklung im Gastgewerbe nach Wirtschaftszweigen

WZ 2008 Kode	Wirtschaftszweig	Veränderung der Umsatzwerte			
		April 2012 gegenüber April 2011	Jan./Apr. 2012 gegenüber Jan./Apr. 2011	April 2012 gegenüber April 2011	Jan./Apr. 2012 gegenüber Jan./Apr. 2011
		in jeweiligen Preisen		in Preisen des Jahres 2005	
		%			
55 + 56	Gastgewerbe insgesamt.....	+ 0,3	+ 8,2	- 2,1	+ 5,9
55	Beherbergung	- 1,9	+ 10,0	- 4,5	+ 7,7
	darunter				
55.1	Hotels, Gasthöfe und Pensionen	- 7,6	+ 10,9	- 10,0	+ 8,7
55.10.1	Hotels (ohne Hotels garnis).....	- 6,6	+ 15,3	- 9,0	+ 13,0
55.2	Ferienunterkünfte u. Ä.	+ 20,7	+ 6,3	+ 17,0	+ 3,5
55.3	Campingplätze	+ 9,0	+ 11,6	+ 6,9	+ 9,5
56	Gastronomie.....	+ 4,1	+ 5,5	+ 2,1	+ 3,4
	davon				
56.1/3	Gaststättengewerbe	+ 4,3	+ 5,6	+ 2,3	+ 3,5
56.2	Caterer und sonstige Verpflegungs- dienstleistungen	+ 2,9	+ 4,9	+ 0,7	+ 2,5

5. Entwicklung der Beschäftigtenzahlen im Gastgewerbe nach Wirtschaftszweigen

WZ 2008 Kode	Wirtschaftszweig	Veränderung der Beschäftigtenzahl					
		insgesamt	davon		insgesamt	davon	
			Voll- beschäftigte	Teilzeit- beschäftigte		Voll- beschäftigte	Teilzeit- beschäftigte
		April 2012 gegenüber April 2011			Jan./Apr. 2012 gegenüber Jan./Apr. 2011		
%							
55 + 56	Gastgewerbe insgesamt.....	+ 2,2	- 0,1	+ 6,7	+ 4,9	+ 3,1	+ 8,0
55	Beherbergung	+ 3,8	+ 1,0	+ 14,7	+ 6,7	+ 4,5	+ 14,2
	darunter						
55.1	Hotels, Gasthöfe und Pensionen	+ 5,3	+ 1,0	+ 23,8	+ 5,4	+ 2,5	+ 17,0
55.10.1	Hotels (ohne Hotels garnis)	+ 4,1	- 0,5	+ 31,9	+ 6,5	+ 2,3	+ 27,7
55.2	Ferienunterkünfte u. Ä.	+ 0,5	+ 4,3	- 8,3	+ 15,7	+ 18,9	+ 8,8
55.3	Campingplätze	- 8,1	- 7,0	- 13,0	+ 2,5	+ 5,5	- 9,1
56	Gastronomie	+ 0,1	- 2,5	+ 2,6	+ 2,7	+ 0,1	+ 4,8
	davon						
56.1/3	Gaststättengewerbe	- 0,1	- 3,5	+ 3,6	+ 2,5	- 1,2	+ 6,0
56.2	Caterer und sonstige Verpflegungsdienstleistungen .	+ 1,2	+ 6,5	- 1,4	+ 3,7	+ 10,6	+ 0,3